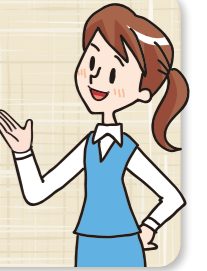


ご自身のライフプランを実現するために、家計の見直しをしましょう

《中央ろうきん》で家計の見直しはじめませんか？
借換えでおトクになった分を将来のための資産形成に！



家計の見直しは3Stepで

Step1 支払いを見直す

家計の見直しの第一歩は、固定費の見直し！
まずは月々支払っている固定費を確認してみましょう！

固定費

- 光熱費(電気代・水道代・ガス代等)
- 住宅費(住宅ローン・家賃)
- 保険料(〇〇共済・〇〇保険等)
- 通信費(電話代・スマホ代・通信料等)
- 教育費(塾、習い事代・教育ローン・奨学金等)
- 車関連費用(ガソリン代・車のローン等)

固定費の見直し中でも、比較的效果が大きいのが返済中のローンの見直しです。

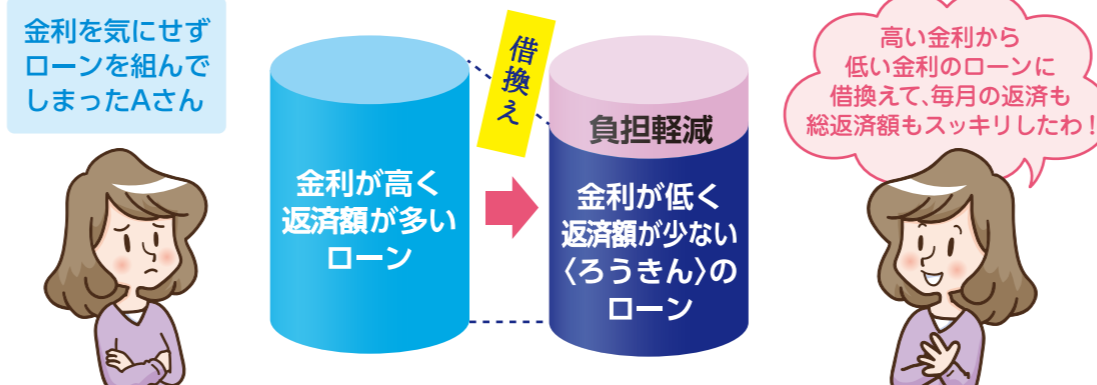
例えばこんな方



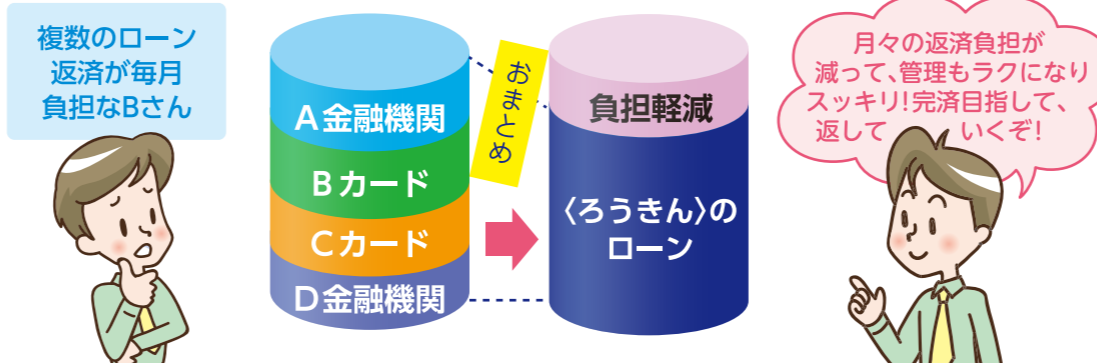
Step2 ローンの見直し

返済額を見直したり、複数のローンをまとめることで家計をスリムにしませんか？

期間の見直しで返済額がスリムに！



〈ろうきん〉に「おまとめ」で月々の管理がスリムに！



中央ろうきんホームページで住宅ローン(+他ローン)のシミュレーションが可能です。

Step3 貯蓄体質へ

負担軽減できた分を貯蓄にまわして自分らしい将来に備えましょう。

目的やライフプランに合わせて、あなたに合った積立を始めませんか？

目的のために貯めたい方に

貯める習慣を付けたい方に

財形貯蓄

エース預金

老後の資金を増やしたい方に

iDeCo 個人型確定拠出年金

将来に向けて資産を育てたい方に

NISA・つみたてNISA

複数のローンを〈ろうきん〉でまとめたAさん

〈ろうきん〉のローンにまとめたことで、月々10,000円の見直しができたよ！
月々10,000円の見直し分を貯蓄にまわすと
1年間で**12万円**に
8年間で約**100万円**積立できる！
リフォームや車の買替え等、いざという時の安心につながる！

※審査の結果、ご融資できないなど、ご希望に添えない場合がございますので、あらかじめご了承ください。 ※商品に関する説明書が必要な方は店頭へお申し出ください。 ※(中央ろうきん)の店頭やホームページで、ご返済額の試算ができます。 ※詳しいお問い合わせ・ご相談は、(中央ろうきん) 営業店までお問い合わせください。 2021年12月1日現在



ローン商品やサービスについてくわしくは、〈中央ろうきん〉のホームページをご覧ください。
<https://chuo.rokin.com>

お問い合わせは、最寄りの窓口へ
※ローンセンターは土・日も営業しています。

さいたま支店 ☎ 048-864-0100	川越支店 ☎ 049-242-3955	熊谷支店 ☎ 048-522-1896
南 川口ローンセンター ☎ 048-229-3200	川越ローンセンター ☎ 049-247-9155	北 深谷支店 ☎ 048-571-3111
大宮支店 ☎ 048-645-0011	朝霞支店 ☎ 048-474-7111	本庄支店 ☎ 0495-24-2111
大宮ローンセンター ☎ 048-657-8810	東松山支店 ☎ 0493-23-6161	秩父支店 ☎ 0494-22-3340
上尾支店 ☎ 048-773-2351	狭山支店 ☎ 04-2952-1011	埼玉県本部 ☎ 048-836-5511
東 越谷支店 ☎ 048-990-8711	所沢支店 ☎ 04-2993-1700	
久喜支店 ☎ 0480-23-2200		

家計の将来収支や退職後に必要となる貯蓄額などについては、中央ろうきんホームページの「ライフプランニングツール」からシミュレーションできます。